A close-up, black and white photograph of a window chain drive mechanism. The image shows the metal links and joints of the chain, which is used to operate a window. The background is blurred, showing the window frame and a glimpse of the outside world. A teal-colored rectangular overlay is positioned in the upper left quadrant, containing white text. A thin white vertical line is located to the left of the text.

# АВТОМАТИЗИРОВАННЫЕ ОКНА С ЦЕПНЫМИ ПРИВОДАМИ



W. GIESSE



### 3.2. Параллельно-отставное окно с приводом Varia

Невозможно не согласиться, что светопрозрачный фасад выглядит очень красиво. А если это еще и грандиозное, высокое здание, то его вид производит неизгладимое впечатление.

В последнее время современные архитекторы в своих проектах все меньше отдают предпочтение обычным фрамугам верхнего или нижнего подвеса, предназначенным для вентиляции, так как при их открытии искажается вид фасада. При этом возникает вопрос: как сохранить красоту здания и в то же время обеспечить его вентиляцией?

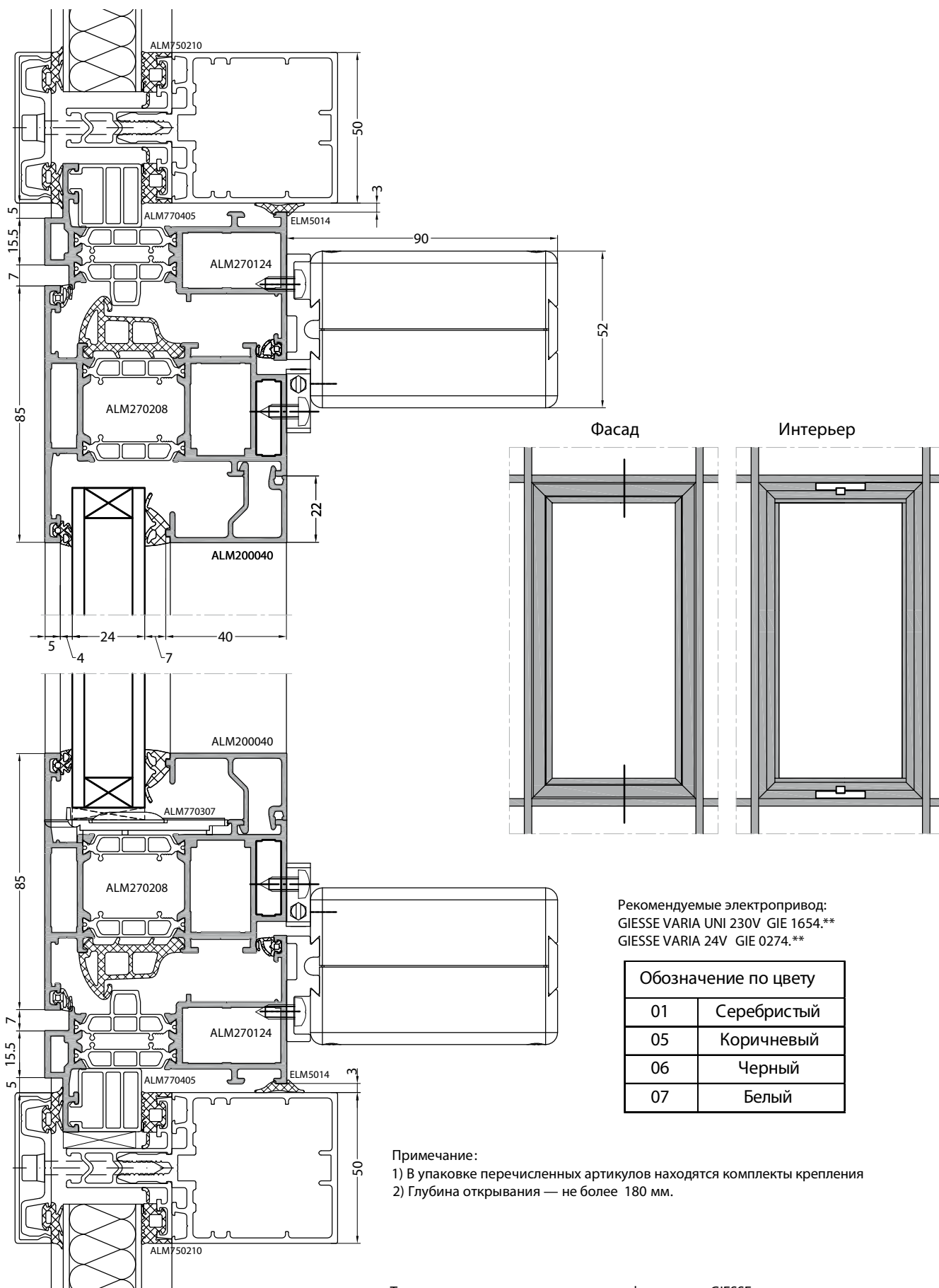
У нас есть решение этой ситуации, и мы готовы предложить его — это параллельно-отставное окно. С помощью специальных ножниц створка открывается наружу параллельно раме, при этом фасад не искажает солнечные лучи и сохраняет единство поверхностей подвижной створки и неподвижного остекления.

Установка электрических оконных приводов на створку конструкции обеспечивает одинаковый зазор по всему периметру, а их подключение к пожарной сигнализации наделяет ее функцией противодымной вентиляции.

На фото пример параллельно-отставного окна S70 Alumark



## Пример крепления на окно Alumark S70



Рекомендуемые электропривод:  
 GIESSE VARIA UNI 230V GIE 1654.\*\*  
 GIESSE VARIA 24V GIE 0274.\*\*

Обозначение по цвету	
01	Серебристый
05	Коричневый
06	Черный
07	Белый

Примечание:  
 1) В упаковке перечисленных артикулов находятся комплекты крепления  
 2) Глубина открывания — не более 180 мм.

Тип открывания показан на примере фурнитуры GIESSE.