



colorain

масла и краски
для деревянных домов



- 100 % экологичен
- Бесплатный подбор цвета
- Широкая палитра цветов
- Легкое обновление (повторное нанесение)
- Возможность локального ремонта
- Подходит для всех типов деревянных поверхностей и любых задач
- Долговечная защита поверхностей

Ассортимент продукции
для конструкций и изделий из дерева



Масло для деревянных строений - дома, бани, бытовки, беседки, заборы ...

Для наружных работ



Масло для помещений с повышенной влажностью - бани, сауны, полки ...

Для внутренних работ



Грунт для деревянных строений - террасы, дома, бани, бытовки, беседки, заборы ...

Для наружных работ



Покрытие для деревянных строений - террасы, дома, бани, бытовки, беседки, заборы ...

Для наружных и внутренних работ



Масло для изделий из дерева - столешниц, посуды, разделочных досок, игрушек ...

Для внутренних работ



Масло для изделий из дерева - пола, стен, потолка, лестниц, столешниц, игрушек ...

Для внутренних работ



Масло для деревянных строений - террас, полов, настилов, беседок, садовой мебели ...

Для наружных и внутренних работ



Масло для деревянных строений - дома, бани, бытовки, заборы, беседки ...

Для наружных работ



Состав: Льняное масло высокой очистки, антисептик, алифатический углеводород, сиккатив (без свинца).

Расход: 1 литр на 8-10 м²
Инструмент: Кисть, валик, распылитель.

Цвет: бесцветный

Масло-Грунт используется как грунтовочное покрытие для защиты древесины от поражения грибка, плесени и гнили. Состоит из высококачественных материалов. За счет сбалансированной рецептуры глубоко проникает в поры древесины, тем самым способствуя равномерному покрытию и снижению расхода последующих слоев масла. Предназначен только для наружных работ. Идеально подходит для всех типов деревянных строений (дома, бани, бытовки, заборы, беседки, торцы). Легко наносится. Не использовать как самостоятельное покрытие. Продукт готов к применению. Экологически чистый продукт.



Состав: Льняное масло, древесное масло, масло касторовое, оксидированное льняное масло, канифоль, алифатический углеводород, бентонит, УФ-стабилизатор, антисептик, диоксид титана, оксид железа, сиккатив (без свинца).

Расход: 1 литр на 15-20 м²
Инструмент: Кисть, х/б ткань.

Цвет: широкая палитра

Масло FACADE OIL предназначено для наружных работ. Идеально подходит для всех типов деревянных строений (дома, бани, бытовки, заборы, беседки). Состав из высококачественных природных материалов. Используется как промежуточное и финишное покрытие.

Легко наносится. Подчеркивает структуру древесины. Глубоко проникает в поры, не образуя пленку, что позволяет древесине дышать. Защищает древесину от влаги и растрескивания. FACADE OIL прошло испытание в климатических камерах, и показало наилучший результат благодаря сбалансированной формуле, и высокому качеству используемых компонентов. Продукт готов к применению. Экологически чистый продукт.



Состав: льняное масло, рициновое масло, тунговое масло, бентонит, УФ-стабилизаторы, антисептик, канифоль, алифатический углеводород, сиккатив (без свинца).

Расход: 1 литр на 15-20 м²

Инструмент: кисть, валик, х/б ткань

Цвет: бесцветный

Масло FINISH OIL предназначено для наружных работ. Идеально подходит для всех типов деревянных строений (дома, бани, бытовки, заборы, беседки). Легко наносится. Используется как завершающее покрытие способное продлить защиту поверхности на несколько лет. FINISH OIL состоит из высококачественных природных материалов. Подчеркивает структуру древесины. Может использоваться как самостоятельное покрытие. За счет применения современных технологий, масло обладает высокими показателями по стойкости к атмосферным нагрузкам. Защищает древесину от влаги, гнили и УФ излучений. В зависимости от толщины и количества слоев, а также типа древесины степень блеска может варьироваться от полу-глянца до глянца. Не рекомендуется наносить поверх белого цвета. Продукт готов к применению.



Состав: Льняное масло, древесное масло, масло касторовое, оксидированное льняное масло, воск карнауба, бентонит, канифоль, алифатический углеводород, УФ-стабилизатор, диоксид титана, оксид железа, сиккатив (без свинца).

Расход: 1 литр на 15-20 м²
Инструмент: Кисть, валик, х/б ткань.

Цвет: широкая палитра

Масло TERRACE OIL предназначено для наружных и внутренних работ. Идеально подходит для террас, беседок, садовой мебели, настилов (пол, стены, потолок). Состоит из высококачественных природных материалов. Используется как промежуточное и финишное покрытие для всех типов деревянных строений. Имея в составе твердый воск устойчив к внешним неблагоприятным атмосферным воздействиям. Легко наносится. Подчеркивает структуру древесины. Глубоко проникает в поры, не образуя пленку, что позволяет древесине дышать. Защищает древесину от влаги и растрескивания. Продукт готов к применению. Экологически чистый продукт.



Состав: льняное масло, оксидированное льняное масло, бентонит, воск пчелиный, воск карнауба, бентонит, канифоль, скипидар живичный, УФ-фильтр, диоксид титана, оксид железа, сиккатив (без свинца).

Расход: 1 литр на 15-20 м²
Инструмент: кисть, валик, х/б ткань

Цвет: широкая палитра

INTERIOR OIL идеально подходит для пола, стен, потолка, лестниц, столешниц, деревянных игрушек и других изделий. Состоит из высококачественных природных материалов. Используется как промежуточное и финишное покрытие для всех типов деревянных поверхностей. Предназначен для внутренних работ. Сочетая в составе воски пчелиный и карнауба, продукт устойчив к механическим нагрузкам и влаги. Так же за счет применения только натуральных компонентов, масло безопасно для прямого контактирования людей и животных. Легко наносится. Подчеркивает структуру древесины. Глубоко проникает в поры не образуя пленку, что позволяет древесине дышать. Защищает древесину от влаги и растрескивания. Продукт готов к применению. Экологически чистый продукт.



Состав: Льняное масло

Расход: 1 литр на 13-15 м²

Инструмент: кисть, валик, х/б ткань.

Цвет: широкая палитра

Масло SAUNA OIL для сауны и бань — идеальный вариант защиты древесины. Деревянные поверхности нуждаются в уходе и защите, особенно целесообразно побеспокоиться о специальной обработке в процессе эксплуатации бани и сауны. Средство имеет масляную основу. Главная функция его — позволить дышать материалу, при этом защитить его от воздействия окружающей среды. Данное масло создает невидимую прочную пленку на поверхности дерева, что позволяет предотвратить растрескивание и гниение древесины. Кроме этого, пропитка для бани внутри имеет антибактериальное действие. Масло еще известно, как настоящий природный антисептик для бани. Его использование гарантирует не только сохранность свойств и внешнего вида дерева, но и защиту от плесени, грибков, паразитов и другого биологического поражения древесины.



Состав: Отбеленное льняное масло, термически обработанное льняное и касторовое масло, тунговое масло, воск карнауба, канифоль, бентонит, прозрачный пигмент, сиккатив (без свинца).

Расход: 1 литр на 20-25 м²
Инструмент: Кисть, валик, х/б ткань.

Цвет: широкая палитра

OIL-WAX предназначен для обработки кухонных столешниц, разделочных досок, мебели, деревянной посуды и детских игрушек. Масло-Воск для столешниц и мебели состоит из высококачественных природных материалов. Защищает изделие от растрескивания и появления пятен. Обладает антистатическим свойством. После полной полимеризации масло становится шелковисто-матовым и гладким на ощупь покрытием. Устойчив к деформации и легко реставрируется. Удобен в применении. Не содержит растворитель.



Состав: акриловая дисперсия, вода, диоксид титана (для базы А), биоциды, фунгицид, этиленгликоль, модификаторы реологии, специальные масла, восковая эмульсия, функциональные добавки.

Расход: 1 литр на 10-12 м²
база А – белый
база С – бесцветный

Инструмент: кисть, валик, распылитель.

Цвет: широкая палитра

Кроющий антисептик COLORAIN предназначен для защитно-декоративной отделки внутренних и наружных деревянных изделий (обшивочных досок, стеновых панелей, деревянных фасадов, заборов, плинтусов, ДВП, ДСП, фанеры, OSB, шпона, оконных переплетов, футеровочных досок и т.д.). Рекомендуется для обработки новых, неокрашенных или ранее окрашенных дерева защитными средствами (алкидными, акриловыми, масляными). Подходит также для загрунтованных промышленным способом деревянных поверхностей. Не подходит для пола. Благодаря восковым добавкам образует водоотталкивающую, защищающую древесину поверхность. Высококачественные компоненты позволяют идеально подчеркнуть фактуру дерева. Защищают дерево от гниения, химической коррозии и паразитов. Обладает высокой паропроницаемостью и водостойкостью, атмосферостойкостью, износостойкостью, стойкостью к образованию грибка и плесени. Легкость и простота нанесения средства. Без запаха.

Выбираем масло для дерева

Натуральные масла для дерева набирают все большую популярность как в России, так и во всем мире. Это связано с общемировым трендом, по замене вредных химических элементов, при производстве лакокрасочных материалов, натуральными компонентами, но при сохранении качества конечного продукта и его технических характеристик.

Натуральные масла для дерева обладают рядом преимуществ перед другими лакокрасочными материалами:

- экологичны.
- проникают в структуру древесины на 3-5 мм.
- не образуют пленку, что позволяет древесине дышать.
- защищают древесину от влаги и растрескивания.
- устойчивы к внешним неблагоприятным атмосферным воздействиям.
- легко наносятся.
- подчеркивает структуру древесины.

Натуральные масла для дерева подразделяются по назначению:

- для пола общего назначения;
- для паркета;
- для рабочих поверхностей;
- для столешниц;
- для мебели;
- для садовой мебели;
- для террас;
- для фасадов;
- для бань и саун

Список можно продолжать долго. Но, что действительно важно – ошибиться с выбором очень просто, особенно, если покупаешь продукт впервые. Масло – это тот сбалансированный продукт, который выбирают по составу. У правильного продукта, должен быть правильный состав исходя из его назначения.

В состав масла должны входить:

Основа (высыхаемые и быстровысыхаемые масла), воска, сиккатив, растворитель, структурообразователь, пигмент, целевые добавки.

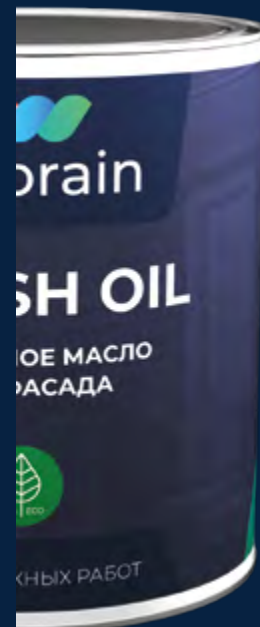
Основа.

Масло отвечает за глубину пропитки, создание гидрофобного слоя, оптическое восприятие текстуры древесины. Они подчеркивают рисунок дерева, делают его более глубоким.

Масло – это основа, поэтому выделим наиболее полезные, для древесины:

- Льняное масло – масло растительного происхождения, получаемое из семян льна. Это настоящий природный антисептик! Глубоко проникает в структуру древесины, не образует пленку, натуральное средство, которое поможет защитить материал от разрушения, влаги, прорастания плесени, грибка. 100% экологичный продукт, что превращает антисептик для древесины в безопасное для окружающих средство. Может

 colorain



быть универсальной основой для всех типов масел. Относится к быстровысыхающим маслам.

- Оксидированное льняное масло – Термически обработанное льняное масло, которое подвергается нагреванию и «продуванию». Процесс этот состоит в нагревании масла до 150—180° и выше, и через масло прогоняют воздух. Обработанные таким образом масла становятся более густыми, плотными, образуют более твердое и износостойкое покрытие, быстрее сохнут.
- Тунговое масло (древесное масло) - масло растительного происхождения, получаемое из семян (орешков) тунгового дерева. Самой износостойкое и плотное масло от природы! Глубоко проникает в структуру любого типа дерева, не оставляет плёнку на поверхности. Обработка древесины данным маслом, образует износостойкую матовую поверхность, которая устойчива к воздействию воды и спиртосодержащих веществ. Данное масло должно быть обязательно в составе продуктов, которые мы выбираем на пол (масло для террас, паркета), либо на любую другую поверхность, которая будет подвергаться износу (масло для мебели, игрушек, столешниц и разделочных досок).

Воск.

В составе должны быть воски, например пчелиный, или твердый воск - карнаубский. Они придают покрытию свойство износостойкости, препятствуют истиранию, делают его водостойким. Могут влиять на степень блеска покрытия.

- Пчелиный воск – в составе придает износостойкость, водостойкость. Обладает низкой температурой плавления (62-68 °С), при температуре свыше 120 °С воск начинает парить. Данный воск не должен входить в составы продуктов для обработки сауны и полков.
- Карнаубский воск – самый твердый и тугоплавкий (температура плавления +83...+91 °С) из восков растительного и животного происхождения. Добывается из листьев пальмы. Очищенный карнаубский воск в высушенном виде тверже железобетона. Придает исключительную износостойкость, водостойкость. Уменьшает липкость и увеличивает блеск покрытия.

Сиккативы.

Масло полимеризуется (высыхает) под воздействием света и кислорода. Если нарушить технологию нанесения натурального масла и нанести толстый слой, сохнуть покрытие будет очень долго, а при соприкосновении с обработанной поверхностью на руке будет оставаться характерный маслянистый след. Чтобы ускорить реакцию полимеризации, в состав должны быть включены сиккативы. Сиккативы - катализаторы процесса отверждения масел, ускоритель сушки. Они ускоряют высыхание, обеспечивая равномерность этого процесса по всей поверхности. Лучше, когда сиккатив без свинца.

Растворитель.

Чтобы обеспечить однородность масло-воска, в его состав добавляют растворитель. Эту роль может играть масло, вода, органический растворитель.

- Аليفатический углеводород - Наиболее правильный и самый дорогой растворитель в маслах. Это органический растворитель, очищенный, практически без запаха. Не

поднимает ворс. Он глубоко впитывается в древесину вместе с маслом. Работать с ним комфортно, тк не перебивает запах натурального масла

- Уайт спирт – органический растворитель, так же глубоко впитывается в древесину, но обладает едким запахом. Поднимает ворс после нанесения первого слоя масла – необходима межслойная шлифовка. Если нанести его на пару квадратных метров внутри помещения, то уже спустя несколько минут голова пойдет кругом.
- Вода – экологически чистый растворитель, без запаха. Смешивается не со всеми натуральными маслами, даже посредством эмульгаторов. Самый главный минус - вода остается на поверхности древесины и не способна помочь маслу глубоко впитаться в древесину и не оставить пленки.

Поэтому не всегда наличие органического растворителя свидетельствует о низком качестве продукта. А скорее наоборот, в маслах должен быть качественный органический растворитель, т.к. он помогает маслу глубоко проникнуть в поры древесины. Но его наличие должно быть обосновано высоким содержанием сухого остатка масла. В качественных маслах сухой остаток 60-80%.

Структурообразователь.

Натуральные масла продукт достаточно жидкий и все вышеописанные компоненты достаточно быстро (за 15-30 мин) оседают в осадок. Что бы этого не произошло, в масла добавляют бентонит и каолин. Они являются структурообразователями в маслах и не позволяют быстро уйти в осадок воскам, пигментам и другим наполнителям, чтобы продуктом было удобно пользоваться конечному покупателю. В противном случае масло придется размешивать каждые 15 мин.

Целевые добавки. В маслах должен обязательно присутствовать УФ-стабилизатор – добавка, преломляющая и отражающая солнечный свет, от покрытого изделия. Если данной добавки нет, масло выгорит под влиянием УФ излучения гораздо быстрее.

Пигменты.

Пигмент – это красящие вещества, придающие материалам непрозрачность, цвет. Т.к. масло подчеркивает и выделяет структуру древесины, то в его составе лучше использовать транспарентные пигменты. Транспарентные пигменты – прозрачные пигменты, способные глубоко проникнуть вместе с маслом и дать дополнительную защиту от УФ излучения.

Идеальное масло для дерева.

Масло для интерьера

(для внутренних работ).

Сухой остаток 65-80%.

В его составе обязательно должно быть:

- Основа – например льняное масло.
- Воск – пчелиный, для защиты поверхности от влаги и пыли.
- Структурообразователь – бентонит.
- Растворитель – алифатический углеводород (глубоко впитаться в древесину и исключает резкий запах).
- Сиккатив без свинца

Масло для террас, полов, садовой мебели

(масло для наружных и внутренних работ).



colorain



Сухой остаток 65-80%.

В его составе обязательно должно быть:

- Оксидированное льняное масло, чтобы создать более твердое покрытие.
- Древесное масло – тунговое масло, чтобы придать покрытию износостойкость, влагостойкость и стойкость к спиртосодержащим составам (например для обработки обеденного стола на террасах и верандах),
- воск карнауба – именно он подходит лучше всего для износостойкости покрытия. Пчелиного воска будет недостаточно.
- Бентонит – структурообразователь,
- Растворитель - алифатический углеводород.
- Сиккатив (без свинца) – ускоритель сушки.
- УФ фильтр – т.к. масло для внешних работ и нужна дополнительная защита от выгорания.
- Антисептик – т.к. дерево зачастую уже заражено грибком и для внешних работ необходимо дополнительная защита от грибка, плесени и синевы.

Масло для фасадов

(масло для наружных работ).

Сухой остаток 65-80%.

В его составе обязательно должно быть:

- Оксидированное льняное масло, чтобы создать более твердое покрытие и предотвратить вымывание масла.
- Древесное масло – тунговое масло, чтобы придать покрытию износостойкость и влагостойкость.
- Канифоль – это производное от янтарной смолы хвойного дерева. Канифоль не проникает глубоко в поры древесины, а остается масляной дышащей пленкой на поверхности, что защищает фасад от атмосферных осадков и вымывания масла.
- Структурообразователь – бентонит.
- Растворитель - алифатический углеводород.
- Сиккатив (без свинца) – ускоритель сушки.
- УФ фильтр – дополнительная защита от выгорания.
- Антисептик – дополнительная защита от грибка, плесени и синевы.

В маслах для фасадов, как правило отсутствуют воски, т.к. при отрицательных температурах они могут привести к микротрещинам на деревянном фасаде. Миссию возложенную на воска, в маслах для фасадов отлично выполняет янтарная канифоль.



FACADE OIL МАСЛО ДЛЯ ФАСАДА

Масло для фасада, состоит из высококачественных природных материалов. Используется как финишное покрытие. Предназначен для наружных работ. Идеально подходит для всех типов деревянных строений (дома, бани, бытовки, заборы, беседки, торцы). Легко наносится. Подчеркивает структуру древесины. Глубоко проникает в поры, не образуя пленку, что позволяет древесине дышать. Защищает древесину от влаги и растрескивания. (Не использовать не колерованным)

Состав

Льняное масло, древесное масло, масло касторовое, оксидированное льняное масло, канифоль, алифатический углеводород, бентонит, УФ-стабилизатор, антисептик, диоксид титана, оксид железа, сиккатив (без свинца).

Подготовка поверхности:

Поверхность должна быть отшлифованной, сухой и очищенной от грязи и пыли. Шлифовка поверхности рекомендуется абразивными материалами зернистостью Р 80-100. Для более долговечной защиты древесины необходимо произвести грунтование поверхности PRIMER COLORAIN.

Нанесение:

Перед нанесением Масла для фасада необходимо тщательно перемешать. Влажность древесины не должна превышать 17%. Оптимальная температура нанесения не ниже +5 С. Время высыхания при температуре +20-25 С 16-18 часов для готовности нанесения последующих слоев и 24-48 часов полное высыхание. При низких температурах и высокой влажности время высыхания возрастает. После нанесения масла выждать 15 минут и удалить излишки масла сухой, безворсовой тканью. Масло необходимо наносить вдоль волокон древесины. Рекомендуется первый слой тщательно втирать кистью с коротким ворсом (жесткой натуральной щетиной)

Инструмент: кисть, х/б ткань.

Расход: пиленая древесина 12-15 кв.м/л; Строганая древесина 15-20 кв.м/л

Расход зависит от качества подготовки поверхности и впитывающей способности древесины.

Важно:

Пропитанные маслом рабочий материал (ветошь, одежда) промыть водой, и при необходимости утилизировать. Опасность самовозгорания. Для достижения наилучшего результата соблюдайте все рекомендации. Всегда проводите предварительное выкрашивание. Храните продукт в недоступном для детей месте. При работе с маслом обеспечьте вентиляцию воздуха.



PRIMER МАСЛО-ГРУНТ

состоит из высококачественных материалов. Используется как грунтовочное покрытие для защиты древесины от поражения грибка, плесени и гнили. За счет сбалансированной рецептуры глубоко проникает в поры древесины, тем самым способствуя равномерному покрытию и снижению расхода последующих слоев масла. Предназначен только для наружных работ. Идеально подходит для всех типов деревянных строений (дома, бани, бытовки, заборы, беседки, торцы). Легко наносится. Не использовать как самостоятельное покрытие. Продукт готов к применению. 100% eco product.

Состав:

Льняное масло высокой очистки, антисептик, алифатический углеводород, сиккатив (без свинца).

Плотность: 0.91 Сухой остаток: 16%

Подготовка поверхности:

Поверхность должна быть отшлифованной, сухой и очищенной от грязи и пыли. В случае присутствия загрязнений на поверхности нанести моющее средство Старые слои ЛКМ тщательно удалить. Шлифовка поверхности рекомендуется абразивными материалами зернистостью Р 100-120. В случае присутствия смолы на поверхности древесины удалить Живичным скипидаром.

Нанесение:

Перед нанесением Масло-Грунт необходимо тщательно перемешать. Влажность древесины не должна превышать 20%. Оптимальная температура нанесения не ниже +5 С. Время высыхания при температуре +20-25 С 6-8 часов для готовности нанесения последующих слоев. При низких температурах и высокой влажности время высыхания возрастает. Масло необходимо наносить вдоль волокон древесины. Рекомендуется тщательно втирать кистью с коротким ворсом (жесткой натуральной щетиной).

Инструмент: кисть, валик, распылитель.

Расход: 8-10 кв. м/л.

Важно:

Пропитанные маслом рабочий материал (ветошь, одежда) промыть водой, и при необходимости утилизировать. Опасность самовозгорания !!! Для достижения наилучшего результата соблюдайте все рекомендации. Храните продукт в недоступном для детей месте. При работе с маслом обеспечьте вентиляцию воздуха.

Срок годности: 5 лет. Хранить в темном, прохладном месте.



OIL-WAX МАСЛО-ВОСК

для столешниц и мебели состоит из высококачественных природных материалов. Предназначен для обработки кухонных столешниц, разделочных досок, мебели, деревянной посуды и детских игрушек. Защищает изделие от растрескивания и появления пятен. Обладает антистатическим свойством. После полной полимеризации масло становится шелковисто-матовым и гладким на ощупь покрытием. Устойчив к деформации и легко реставрируется. Удобен в применении. Не содержит растворитель.

Состав:

Отбеленное льняное масло, термически обработанное льняное и касторовое масло, тунговое масло, воск карнауба, канифоль, бентонит, транспарентный пигмент, сиккатив (без свинца).

Плотность: 0.95 Сухой остаток: 100%

Подготовка поверхности:

Поверхность должна быть сухой и очищенной от грязи, пыли и жира. Старые слои ЛКМ тщательно удалить. Поверхность необходимо отшлифовать абразивными материалами зернистостью Р 180-240. В случае присутствия смолы на поверхности древесины удалить Живичным скипидаром.

Нанесение:

Перед нанесением Масло-Воск для столешниц и мебели необходимо тщательно перемешать, и нанести на поверхность с помощью кисти, валика или ветоши. Через 20-30 минут тщательно удалить излишки с поверхности и при необходимости отполировать поверхность войлочной тканью или падом. Второй слой наносится через 12-15 часов по принципу первого слоя. Влажность древесины не должна превышать 20%. Оптимальная температура нанесения не ниже +15 С. При низких температурах и высокой влажностивремя высыхания возрастает. Масло необходимо наносить вдоль волокон древесины.

Инструмент: кисть, валик, х/б ткань.

Расход:

20-25 кв.м/л

Расход зависит от качества подготовки поверхности и впитывающей способности древесины.

Важно: Пропитанные маслом рабочий материал (ветошь, одежда) промыть водой, и при необходимости утилизировать. Опасность самовозгорания !!! Для достижения наилучшего результата соблюдайте все рекомендации. Храните продукт в недоступном для детей месте. При работе с маслом обеспечьте приток кислорода.

Срок годности: 5 лет. Хранить в темном, прохладном месте.



TERRACE OIL

состоит из высококачественных природных материалов. Используется как промежуточное и финишное покрытие для всех типов деревянных строений. Предназначен для наружных и внутренних работ. Идеально подходит для террас, беседок, садовой мебели, настилов (пол, стены, потолок). Имея в составе твердый воск устойчив к внешним неблагоприятным атмосферным воздействиям. Легко наносится. Подчеркивает структуру древесины. Глубоко проникает в поры, не образуя пленку, что позволяет древесине дышать. Защищает древесину от влаги и растрескивания. Продукт готов к применению. 100% eco product.

Состав:

Льняное масло, древесное масло, масло касторовое, оксидированное льняное масло, воск карнауба, бентонит, канифоль, алифатический углеводород, УФ-стабилизатор, диоксид титана, оксид железа, сиккатив (без свинца).

Плотность: 0.89 Сухой остаток: 74%

Подготовка поверхности:

Поверхность должна быть отшлифована, сухой и очищенной от грязи и пыли. Старые слои ЛКМ тщательно удалить. Шлифовка поверхности рекомендуется абразивными материалами зернистостью Р 120-180. Для более долговечной защиты необходимо использовать PRIMER Масло-Грунт В случае присутствия смолы на поверхности древесины удалить Живичным скипидаром.

Нанесение:

Перед нанесением TERRACE OIL необходимо тщательно перемешать. Влажность древесины не должна превышать 25%. Оптимальная температура нанесения не ниже +5 С. Время высыхания при температуре +20-25 С 16-18 часов до нанесения следующего слоя, и 24-48 часов до полного высыхания. При низких температурах и высокой влажности время высыхания возрастает. Масло наносить тонким слоем тщательно втирая в древесину. Если на поверхности остались излишки масла, удалить сухой, безворсовой тканью. Масло необходимо наносить вдоль волокон древесины.

Инструмент: Кисть, валик, х/б ткань.

Расход:

Пиленая древесина 12-15 кв.м/л Строганая древесина 15-20 кв.м/л

Важно: Пропитанные маслом рабочий материал (ветошь, одежда) промыть водой и при необходимости утилизировать. Опасность самовозгорания !!! Для достижения наилучшего результата соблюдайте все рекомендации. Всегда проводите предварительные испытания. Храните продукт в недоступном для детей месте. При работе с маслом обеспечьте вентиляцию воздуха.

Срок годности: 5 лет. Хранить в темном прохладном месте.



SAUNA OIL

Деревянные поверхности нуждаются в уходе и защите, особенно целесообразно побеспокоиться о специальной обработке в процессе эксплуатации бани и сауны. Пропитка для сауны и бань — идеальный вариант защиты древесины. Средство имеет масляную основу. Главная функция его — позволить дышать материалу, при этом защитить его от воздействия окружающей среды. Данное масло создает невидимую прочную пленку на поверхности дерева, что позволяет предотвратить растрескивание и гниение древесины. Кроме этого, пропитка для бани внутри имеет антибактериальное действие. Масло еще известно, как настоящий природный антисептик для бани. Его использование гарантирует не только сохранность свойств и внешнего вида дерева, но и защиту от плесени, грибков, паразитов и другого биологического поражения древесины.

Состав: Льняное масло.

Плотность: 0.91 **Сухой остаток:** 98%

Подготовка поверхности: Поверхность должна быть отшлифованной, сухой и очищенной от грязи и пыли. Шлифовка поверхности рекомендуется абразивными материалами зернистостью Р 120-180. В случае присутствия смолы на поверхности древесины удалить Живичным скипидаром.

Нанесение: Перед нанесением SAUNA OIL необходимо тщательно перемешать. Влажность древесины не должна превышать 25%. Оптимальная температура нанесения не ниже +5 С. Время высыхания при температуре +20-25 С, 16-18 часов до нанесения следующего слоя, и 24-48 часов до полного высыхания. При низких температурах и высокой влажности время высыхания возрастает. Для того чтобы получить хороший результат работы, просто нанесите средство на поверхность. Лучше всего это делать кисточкой. Если остаются излишки и потеки, их необходимо аккуратно удалить при помощи сухой ткани. Масло для сауны имеет несколько эффективных достоинств.

Инструмент: Кисть, валик, х/б ткань.

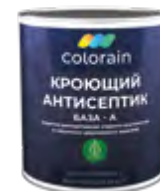
Расход масла: 1 литр на 13-15 м² в один слой в зависимости от впитывающей способности дерева.

Важно: Пропитанные маслом рабочий материал (ветошь, одежда) промыть водой, и при необходимости утилизировать. Опасность самовозгорания !!! Для достижения наилучшего результата соблюдайте все рекомендации. Всегда проводите предварительные выкрашивание. Храните продукт в недоступном для детей месте. При работе с маслом обеспечьте вентиляцию воздуха.

Срок годности: 5 лет. Хранить в темном прохладном месте.

 colorain

 colorain



КРОЮЩИЙ АНТИСЕПТИК

COLORAIN предназначен для защитно-декоративной отделки внутренних и наружных деревянных изделий (обшивочных досок, стеновых панелей, деревянных фасадов, заборов, плинтусов, ДВП, ДСП, фанеры, OSB, шпона, оконных переплетов, футеровочных досок и т.д.). Рекомендуется для обработки новых, неокрашенных или ранее окрашенных дерева защитными средствами (алкидными, акриловыми, масляными). Благодаря восковым добавкам образует водоотталкивающую, защищающую древесину поверхность. Защищают дерево от гниения, химической коррозии и паразитов. Обладает высокой паропроницаемостью и водостойкостью, атмосферостойкостью, износостойкостью, стойкостью к образованию грибка и плесени. Легкость и простота нанесения средства. Без запаха.

Выпускается в двух видах: база А-белый, база С – бесцветный.

Состав:

Акриловая дисперсия, вода, диоксид титана (для базы А), биоциды, фунгицид, этиленгликоль, модификаторы реологии, специальные масла, восковая эмульсия, функциональные добавки.

Плотность: база А 1.1; база С 1.

Сухой остаток: база А 37-39%; база С 26-28%

Подготовка поверхности:

Средство перед использованием нужно перемешать. Обрабатываемая поверхность должна быть сухой. Во время обработки и высыхания температура должна быть не ниже +5°С и относительная влажность воздуха - не выше 80 %.

Нанесение:

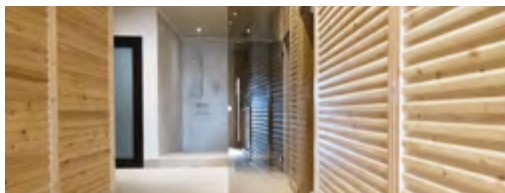
Не обработанную древесину очистить от загрязнений, отшлифовать. С обработанных ранее поверхностей удалить слабо держащиеся волокна древесины при помощи стальной щетки. Наносить на чистую сухую поверхность кистью, валиком или распылением, на новые поверхности в 2 слоя, а при ремонтной окраске в 1 или 2 слоя. Торцевые срезы досок обработать особенно тщательно. Время высыхания (при температуре + 20° С и относительной влажности 65%): на отлип – 1 ч; между слоями – не менее 2 ч; полное – до 24 ч. При более низкой температуре и в сырую погоду время высыхания более длительное. Покрытие беречь от воздействия воды в течение первых 2 суток после нанесения.

Инструмент: Кисть, валик, распылитель

Расход: 10-12 кв. м/л в один слой

Важно: Для защиты рук использовать резиновые перчатки, защитные очки. Класс опасности — IV («малоопасное») по ГОСТ 12.1.0076. Не глотать! Беречь от детей! Рабочие инструменты промыть водой. Слегка затвердевший материал рекомендуется удалить водой с моющим средством.

Срок годности: 24 месяца, в оригинальной плотно закрытой таре в сухом помещении при температуре от 5° до 35°С.



INTERIOR OIL

состоит из высококачественных природных материалов. Используется как промежуточное и финишное покрытие для всех типов деревянных поверхностей. Предназначен для внутренних работ. Идеально подходит для пола, стен, потолка, лестниц, столешниц, деревянных игрушек и других изделий. Сочетая в составе воски пчелиный и карнауба, продукт устойчив к механическим нагрузкам и влаги. Так же за счет применения только натуральных компонентов, масло безопасно для прямого контактирования людей и животных. Легко наносится. Подчеркивает структуру древесины. Глубоко проникает в поры не образуя пленку, что позволяет древесине дышать. Защищает древесину от влаги и растрескивания. Продукт готов к применению. 100% есо product.

Состав:

льняное масло, оксидированное льняное масло, бентонит, воск пчелиный, воск карнауба, бентонит, канифоль, скипидар живичный, УФ-фильтр, диоксид титана, оксид железа, сиккатив (без свинца).

Плотность: 0.86 **Сухой остаток:** 73%

Подготовка поверхности:

Поверхность должна быть сухой и очищенной от грязи и пыли. Старые слои ЛКМ тщательно удалить и в случае необходимости отшлифовать. Шлифовка поверхности рекомендуется абразивными материалами зернистостью Р 120-180. Для более долговечной защиты необходимо использовать PRIMER масло-грунт. В случае присутствия смолы на поверхности древесины удалить Живичным скипидаром.

Нанесение:

Перед нанесением Масло для интерьера необходимо тщательно перемешать. Влажность древесины не должна превышать 25%. Оптимальная температура нанесения не ниже +5 С. Время высыхания при температуре +20-25 С, 16-18 часов до нанесения следующего слоя, и 24-48 часов до полного высыхания. При низких температурах и высокой влажности время высыхания возрастает. Масло наносить тонким слоем тщательно втирая в древесину. Если на поверхности остались излишки масла, удалить сухой безворсовой тканью. Масло необходимо наносить вдоль волокон древесины.

Инструмент: Кисть, валик, х/б ткань.

Расход: Пиленая древесина 12-15 кв.м/л Строганая древесина 15-20 кв.м/л.

Важно:

Пропитанные маслом рабочий материал (ветошь, одежда) промыть водой, и при необходимости утилизировать. Опасность самовозгорания !!! Для достижения наилучшего результата соблюдайте все рекомендации. Всегда проводите предварительные выкрашивания. Храните продукт в недоступном для детей месте. При работе с маслом обеспечьте вентиляцию воздуха.

Срок годности: 5 лет. Хранить в темном прохладном месте.

 colorain

 colorain



FINISH OIL

Идеально подходит для всех типов деревянных строений (дома, бани, бытовки, заборы, беседки).

Масло для фасада состоит из высококачественных природных материалов. Используется как завершающее покрытие способное продлить защиту поверхности на 3 года. Предназначен для наружных работ. Легко наносится. Подчеркивает структуру древесины. Масло обладает высокими показателями по стойкости к атмосферным нагрузкам. Защищает древесину от влаги, гнили и УФ излучений. Не рекомендуется наносить поверх белого цвета. Продукт готов к применению.

Состав:

Состав льняное масло, рициновое масло, тунговое масло, бентонит, УФ-стабилизаторы, антисептик, канифоль, алифатический углеводород, сиккатив (без свинца).

Плотность: 0.84 **Сухой остаток:** 65%

Подготовка поверхности:

Поверхность должна быть сухой и очищенной от грязи и пыли. В случае присутствия загрязнений на поверхности нанести моющее средство. Старые слои ЛКМ тщательно удалить и в случае необходимости отшлифовать. Шлифовка поверхности рекомендуется абразивными материалами зернистостью Р 80-120. В случае присутствия смолы на поверхности древесины удалить Живичным скипидаром или Растворителем для масла.

Нанесение:

Перед нанесением FINISH OIL необходимо тщательно перемешать. Влажность древесины не должна превышать 20%. Для финишного покрытия необходимо 1 слой. Как самостоятельное покрытие 2-3 слоя. Оптимальная температура нанесения не ниже +5 С. Время высыхания при температуре +20-25 С 16-18 часов для следующего слоя и 24-48 часов до полного высыхания. При низких температурах и высокой влажности время высыхания возрастает. Масло необходимо наносить вдоль волокон древесины. Рекомендуется тщательно втирать кистью с коротким ворсом (жесткой натуральной щетиной).

Инструмент: кисть, валик, х/б ткань.

Расход:

17-25 кв.м/л.

Важно:

Пропитанные маслом рабочий материал (ветошь, одежда) промыть водой, и при необходимости утилизировать. Опасность самовозгорания !!! Для достижения наилучшего результата соблюдайте все рекомендации. Всегда проводите предварительное выкрашивание. Храните продукт в недоступном для детей месте. При работе с маслом обеспечьте вентиляцию воздуха.

Срок годности: 5 лет. Хранить в темном, прохладном месте.



www.tbm.ru

приобрести
продукцию COLORAIN

